



PLANO DE ATIVIDADES DE OCUPAÇÃO E DESENVOLVIMENTO PESSOAL

2018

Introdução

A Irmandade da Santa Casa da Misericórdia de Fátima-Ourém, com sede em Fátima, concelho de Ourém, distrito de Santarém; tem reconhecida a sua personalidade jurídica civil, com estatuto de Instituição Particular de Solidariedade Social, pelo que é considerada uma entidade da economia social, nos termos da respetiva Lei de Bases, e natureza de Pessoa Coletiva de Utilidade Pública.

A instituição é uma associação de fiéis, com personalidade jurídica canónica, cujo fim é a prática das Catorze Obras de Misericórdia, tanto corporais como espirituais, visando o serviço e apoio com solidariedade a todos os que precisam, bem como a realização de atos de culto católico, de harmonia com o seu espírito tradicional, informado pelos princípios do humanismo e da doutrina e moral cristãs.

A Santa Casa da Misericórdia de Fátima-Ourém tem como Missão Servir a comunidade através de respostas de qualidade, solidárias e integradas, respeitando necessidades e características individuais.

A elaboração do Plano de Actividades de Desenvolvimento Pessoal (PADP) é em colaboração e articulação com os clientes e/ou significativos, técnicos da Organização, outros colaboradores da Organização, voluntários, parceiros ou colaboradores de outros serviços ou entidades externas, sempre que necessário.

Para a globalidade de cada actividade tipo são definidos, os seguintes itens: Objetivo Geral, Objetivos específicos, Atividade, Descrição da atividade, Calendarização, Intervenientes, responsável, Público-alvo e Observações.

Tendo em conta que a organização tem diversas respostas sociais, e com vista a otimizar e potenciar recursos, foi articulado o Plano de Actividades de Desenvolvimento Pessoal de cada resposta social, constituindo um Plano único. No caso da organização não possuir os recursos necessários à realização da atividade estão previstas e identificadas as parcerias a realizar.

É da responsabilidade do cliente a decisão de participação nas actividades planeadas/previstas.

Está também previsto a possibilidade de participação em actividades não previstas.

CARACTERIZAÇÃO DA POPULAÇÃO ALVO

Atualmente a instituição presta apoio a 119 utentes distribuídos pelas diversas respostas sociais e serviços, consoante gráfico apresentado.

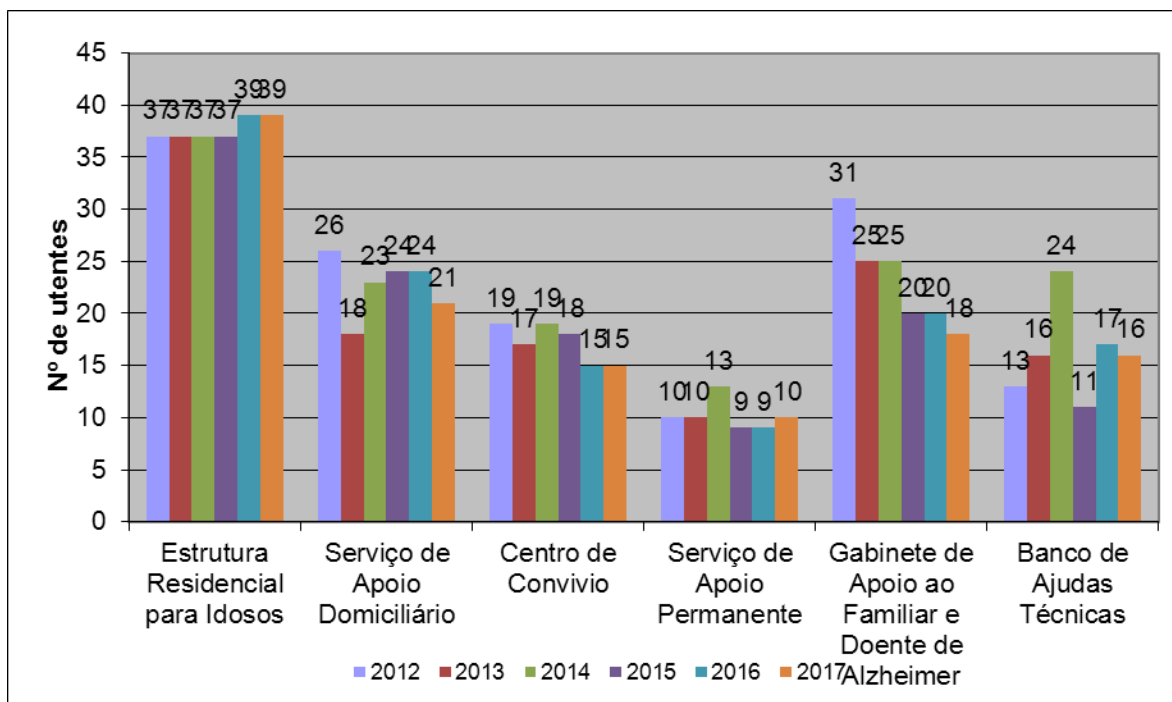


Gráfico1: Número de utentes por resposta social

Havendo uma sociedade cada vez mais envelhecida, a Instituição tenta responder às necessidades da comunidade dando prioridade a pessoas com mais idade, dependentes e dementes. Neste sentido a Instituição estrutura e planifica anualmente um conjunto de atividades ocupacionais e de desenvolvimento pessoal de acordo com a faixa etária, limitações físicas, o grau de dependência e as capacidades cognitivas dos clientes, conforme caracterização do público-alvo, descrita de seguida.

- **Idades**

Nas diversas respostas sociais o grupo de idades varia entre os 33 e os 99 anos. A média de idades em cada uma das respostas sociais está descrita na tabela apresentada:

<i>Média de Idades em 2017</i>	
Estrutura Residencial Para Idosos	83
Serviço de Apoio Domiciliário	73
Serviço de Apoio Permanente	81
Centro de Convívio	81
Gabinete de Alzheimer	78

- **Grau de dependência**

Numa análise descritiva à situação de dependência dos utentes das várias respostas sociais observamos que 32% apresentam dependência total para todas as atividades de vida diária. Analisando apenas os utentes em ERPI existem 54% de utentes em situação de grande dependência e neste momento não existem utentes independentes ou autónomos.

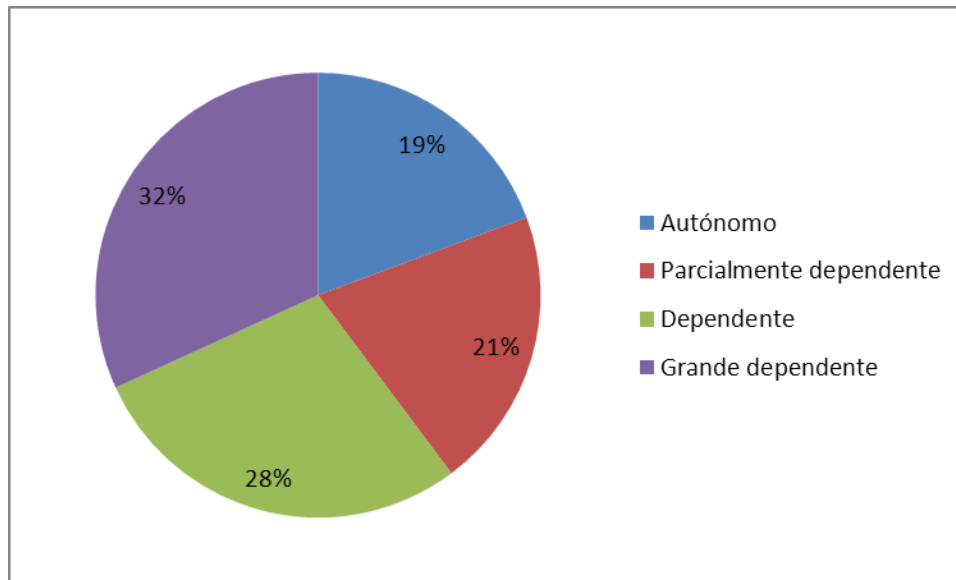


Gráfico2: Grau de dependência dos utentes das várias respostas sociais

Consideraram-se os seguintes conceitos que têm sido utilizados ao nível da Carta Social:

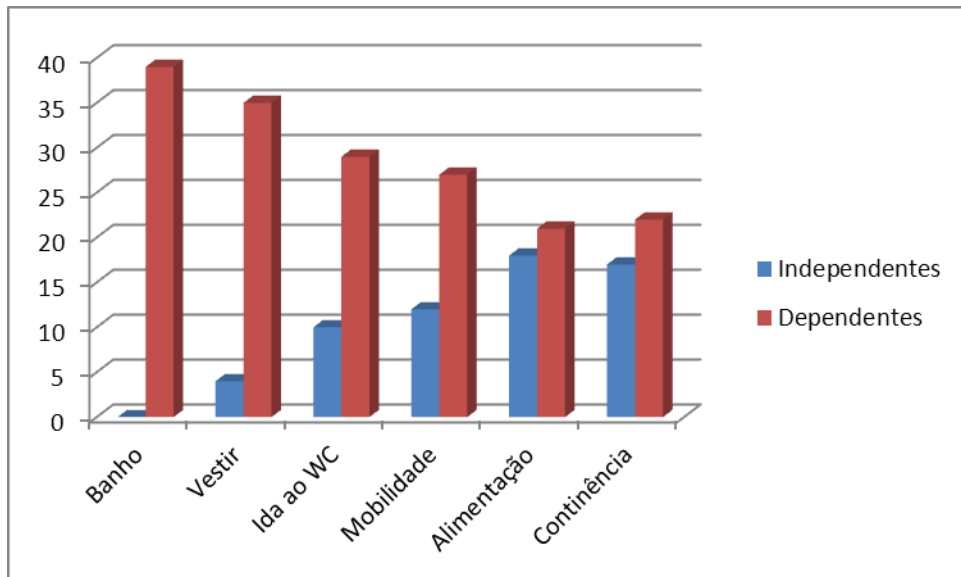
- Autônomo – Capaz de realizar sem apoios de terceiros os cuidados de necessidade básica.
- Parcialmente dependente – Necessita de apoio de terceiros para cuidados de higiene pessoal e/ou deslocação.
- Dependente – Não pode praticar, com autonomia, os atos indispensáveis à satisfação de necessidades básicas da vida quotidiana: atos relativos à alimentação, locomoção e/ou cuidados de higiene pessoal.
- Grande dependente – Acumulam as situações de dependência que caracterizam os dependentes e encontram-se acamados ou apresentam quadros de demência grave.

- **Avaliação funcional nas Atividades de vida diária**

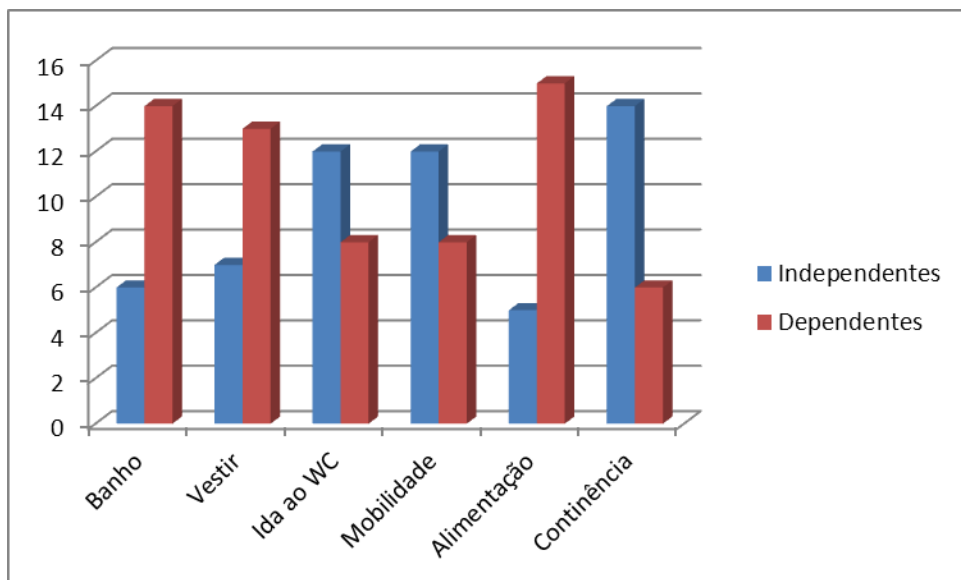
Foi avaliado o grau de dependência para a realização das AVD's dos utentes de ERPI, SAD e CC.

A grande maioria de utentes são dependentes nomeadamente para a higiene pessoal conforme demonstram os gráficos seguintes.

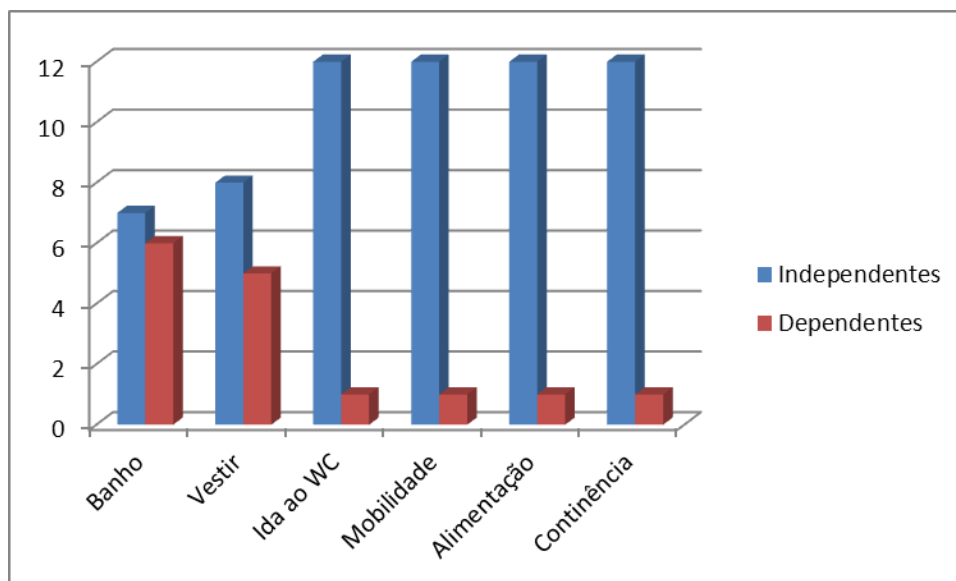
Avaliação funcional dos utentes em ERPI



Avaliação funcional dos utentes em SAD

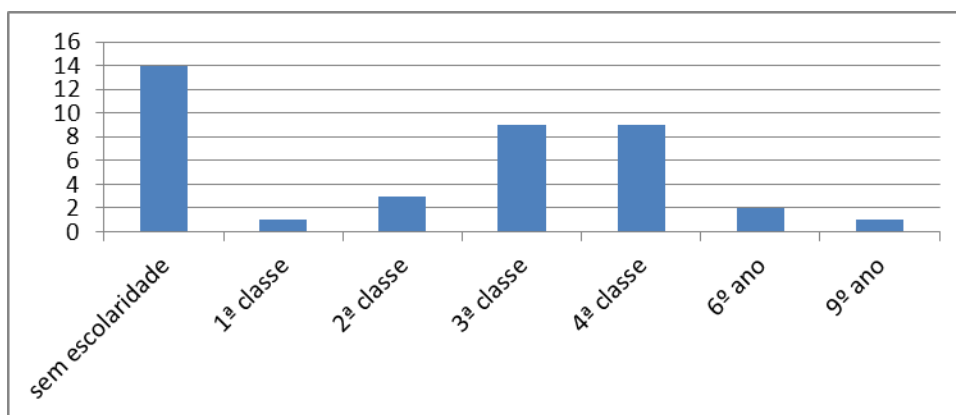


Avaliação funcional dos utentes em CC



- **Escolaridade**

Relativamente à escolaridade dos utentes, só foram avaliados os utentes em ERPI. Pode-se verificar pelo gráfico que existe um grande número de utentes em ERPI sem escolaridade.



- **Capacidade cognitiva**

Em relação à capacidade cognitiva, pode-se concluir que 69% dos utentes em ERPI apresentam défice cognitivo.

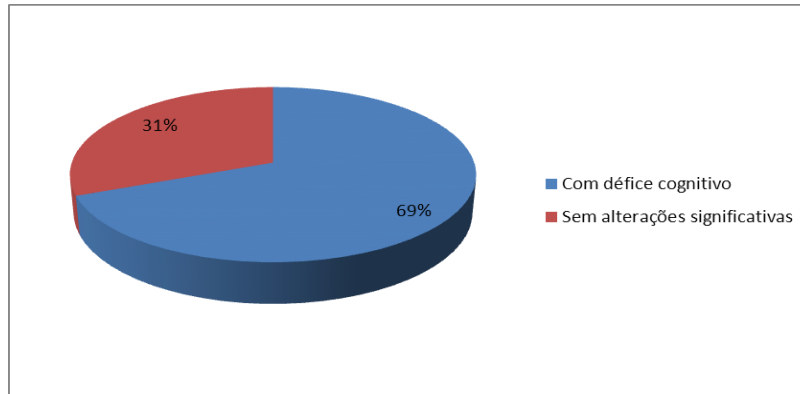


Gráfico3: Número de utentes com alterações cognitivas

Esta breve caracterização da população-alvo determina a necessidade de planificação das atividades totalmente adaptada às especificidades que os utentes apresentam. Em todos os casos é preservada a vontade do cliente, e é da sua responsabilidade a participação nas atividades planeadas/previstas.

OBJECTIVOS GERAIS

1. Prevenir e retardar as incapacidades de forma a melhorar as condições de vida dos utentes.
2. Melhorar o relacionamento interpessoal entre os vários grupos que compõe a Instituição;
3. Melhorar a divulgação externa da vida institucional e o envolvimento com a comunidade.

Plano de atividades de ocupação e desenvolvimento pessoal_2018

Objetivo Geral	Objetivos específicos	Atividade	Descrição da atividade	Calendarização	Intervenientes R - responsável PA - Público-alvo	Observações	Resultados	
							Atingido	Não atingido
1. Prevenir e retardar as incapacidades de forma a melhorar as condições de vida dos utentes.	Comemoração de datas comemorativas, melhorar as relações sociais e o envolvimento afetivo; Proporcionar aos utentes experiências que favoreçam o seu bem-estar emocional e afetivo; Celebrar e assinalar festas festivas; Valorizar as memórias decorrentes da história de vida.	Dia de Reis	Recordar tradições	6-jan	R- Animadora PA- ERPI			
		Comemoração do 11º ano de abertura do Lar	Lanche convívio	15-jan	R - Equipa técnica PA - ERPI e CC			
		Massagens	Massagens através dos utentes do CRIF	23-jan	R- Animadora PA- ERPI e Funcionários	Parceria com o CRIF		
		Dia N. Sra. Candeias	Lanche com filhós. Recordação de tradições	2-fev	R - Animadora PA - ERPI e CC			
		Dia da Amizade	Visita aos utentes amigos do Centro de dia da Atougua. Envio de chocolates para o SAD	14-fev	R - Animadora PA - ERPI e SAD			
		Carnaval	Desfile de Carnaval "O mundo da fruta"; Almoço convívio	9-fev	R - Animadora PA - ERPI e CC	Desfile organizado pela JFF		
			Desfile de Carnaval "Cesta de Uvas"	12-fev		Desfile organizado pela CMO		
		Dia da Mulher	sessão de beleza (maquilhagem e cabeleireiro) ou massagem do grupo de utentes do CRIF	8-mar	R - Equipa técnica PA - ERPI e CC			
		Preparação das ofertas para Páscoa	Elaboração de lembranças (saquinhos de amêndoas)	março	R - Animadora PA - ERPI, CC e SAD			
		Dia Mundial da Saúde	Rastreo a definir (dentista, audição...)	7-abr	R - DT e Animadora PA - ERPI e CC			
		Dia da Bela Cruz	Apanha de flores silvestres	3-mai	R - Animadora PA - ERPI e CC			
		Dia Internacional dos Museus	Visita à exposição do MASE	18-mai	R - Equipa técnica PA - ERPI e CC			
		Festa Santos Populares	Sardinhada com convívio; Visita à Capela de S. João	26-jun	R - Animadora PA - ERPI, CC e SAD			
		Dia Internacional do idoso	Participação nas Comemorações da Câmara Municipal de Ourém	1-out	R - Equipa técnica PA - ERPI e CC			
		Preparação do Bolinho	Apoio na confeção de bolinhos e elaboração dos sacos	Novembro	R - Animadora PA - ERPI, CC e SAD			
Dia do Bolinho	Entrega de bolinhos e rebuçados às crianças, envio de bolinhos para SAD	1-nov	R - Resp. turno PA - ERPI e SAD					

Plano de atividades de ocupação e desenvolvimento pessoal_2018

Objetivo Geral	Objetivos específicos	Atividade	Descrição da atividade	Calendarização	Intervenientes R - responsável PA - Público-alvo	Observações	Resultados	
							Atingido	Não atingido
		Magusto	Tarde de convívio com música e castanhas assadas; Envio de castanhas para os utentes do SAD	11-nov	R - Animadora PA - ERPI, SAD e CC			
		Preparação dos Postais de Natal	Elaboração de postais de Natal	Dezembro	R - Animadora PA - ERPI			
		Preparação da Festa de Natal e Decoração	Elaboração da decoração de Natal, Ensaios e Decoração da Instituição	Dezembro	R - Animadora PA - ERPI e CC			
		Ida ao shopping	Passeio a um centro comercial e almoço no Mac Donald's	1 saída	R - Animadora PA - CC			
		Viagem de comboio	Passeio no meio de transporte - comboio	1 saída				
		Ida ao jardim zoológico	Passeio de expresso ao jardim zoológico	1 saída				
		Ida à feira	Passeio à feira tradicional e mercado municipal	1 /2 visitas		Feira de S. Mamede ou de Ourém		
		Cuidar da Saúde	Medição de peso e tensão artERPIal	1ª terças-feiras de cada mês				
		Passeio senior	Participação no Passeio Sénior organizado pelo Grupo de Envelhecimento da CMO	4-abr	R - Animadora PA - ERPI e CC	Promovido pelo Grupo de Envelhecimento da Rede Social		
		Mexe-te comigo..	Exercícios de mobilização individuais e/ou grupo	Diariamente	R - Animadora PA - ERPI e CC			
	Comemoração dos Aniversários	Envio de postal de aniversário	Todo o ano	R - Psicóloga PA - SAD, CC, SAP e GA				
		Lanche convívio com Familiares; oferta de moldura de fotos.	Todo o ano	R - Animadora PA - ERPI				
	Maximizar o funcionamento cognitivo, social e comportamental;	Dia do Amigo	Visita a um amigo que vivam em suas casa ou numa Instituição	20-jul	R - Animadora PA - ERPI			
		Musicoterapia	Sessões de musicoterapia em grupo (8 utentes)	semanalmente	R - Musicoterapeuta PA - ERPI e GA	Parceria com Conservatório de Musica de Ourém - Fátima		
Desenvolver as relações interpessoais e espirituais	Dia Mundial do Doente	Oferta de pagela	11-fev	R - Animadora PA - ERPI e CC				
	Quarta-feira de Cinzas	Eucaristia; Recordar tradições / Início de Quaresma	14-fev	R - Animadora PA - ERPI				

Plano de atividades de ocupação e desenvolvimento pessoal_2018

Objetivo Geral	Objetivos específicos	Atividade	Descrição da atividade	Calendarização	Intervenientes R - responsável PA - Público-alvo	Observações	Resultados	
							Atingido	Não atingido
2. Melhorar o relacionamento interpessoal entre os vários grupos que compõe a Instituição;			Realização de Via Sacra na Capela todas as Sextas-feiras	14-fev a 23-mar	R - Animadora PA - ERPI	11H		
		Via Sacra	Realização de Via Sacra nos Valinhos e lanche convívio	27-mar	R - Animadora PA - ERPI e CC			
		Eucaristia	Celebração da Eucaristia	mensalmente	R - Animadora PA - ERPI e CC	Celebração da eucaristia pelo Padre Rui Marto		
		Comunhão	Assistência da Eucaristia do Santuário e Comunhão	semanalmente	R - Animadora PA - ERPI	Todas as quintas-feiras		
		Reza do Terço	Reza do Terço	Diariamente	R - Resp. de turno PA - ERPI			
		5ª feira da Ascensão	Apanha da espiga	10-mai	R - Animadora PA - ERPI			
		Festas N. Sra. Ortiga	Participação na Eucaristia e Almoço convívio na Ortiga	3-jul	R - Equipa técnica PA - ERPI, CC, SAD, SAP, GA			
	Promover a aproximação com as famílias; Valorizar o papel do/autente na família.	Dia do Pai	jantar convívio com pais e filhos;	19-mar	R - Equipa técnica PA - ERPI			
		Dia da Mãe	Lanche convívio entre as mães e os filhos	6-mai	R - Equipa técnica PA - ERPI			
		Dia Internacional da Família	Passeio "Ir até Maria" com familiares	19-mai	R - Equipa técnica PA - ERPI			
		Dia Mundial dos Avós	Lanche com avós e netos	26-jul	R - Equipa técnica PA - ERPI			
		Festa de Natal	Tarde convívio com o envolvimento activo das famílias	2-dez	R - Equipa técnica PA - ERPI, CC, SAD, SAP, GA			
	Motivar, formar e qualificar os recursos humanos	Formação	Formação "Luto"	Out	R - Equipa técnica PA - colaboradores internos e externos			
		Forum Envelhecimento	Participação no Forum Envelhecimento	Out	R - Equipa técnica PA - colaboradores	Promovido pelo Grupo de Envelhecimento da Rede Social		

Plano de atividades de ocupação e desenvolvimento pessoal_2018

Objetivo Geral	Objetivos específicos	Atividade	Descrição da atividade	Calendarização	Intervenientes R - responsável PA - Público-alvo	Observações	Resultados	
							Atingido	Não atingido
3. Melhorar a divulgação externa da vida institucional e o envolvimento com a comunidade.	Angariação de fundos; Difundir e divulgar a instituição e os seus serviços junto da comunidade;	Almoço das Comadres	Almoço convívio	11-fev	R - Provedoria e Equipa técnica PA - utentes, colaboradores e voluntários	Parceria com Escola de Hotelaria de Fátima		
		Mercado Sénior	Participação no evento promovido pela CMO	2- jul e 13 -dez	R - Equipa técnica PA - ERPI, SAD e CC			
		Espectáculo de ano Novo	Participação na comemoração do Espectáculo de Ano Novo	28-jan	R - Diretora Técnica e Provedoria PA - PA - utentes, colaboradores e voluntários	Organizado pelo Secretariado da UMP		
		XIIIº Aniversário	Eucarístia; Lanche	26-out	R - Provedoria e Equipa técnica PA - utentes, colaboradores e voluntários	Na Instituição		
			Comemoração do XIIIº Aniversário	28-out				
		Dia Mundial do Doente de Alzheimer	Passeio da Memória	23-set	R - Psicóloga PA - doentes de Alzheimer	Propor parceria Alzheimer Portugal		

A equipa técnica:

Diana Silva (Diretora Técnica e Psicóloga)

Sandra Santos (Animadora Cultural)

Tanya Ribeiro (Técnica de Apoio à Gestão)